

CIL - FFLCH - Francês

Recursos online para imersão em língua francesa

Autoria: Marília Mariano Evangelista

Coordenação: Prof.^a Dr.^a Heloisa Brito de Albuquerque Costa

GRANDS CLASSIQUES DE LA LITTÉRATURE

Endereço de acesso:

<https://www.radiofrance.fr/franceculture/podcasts/selection-grands-classiques-de-la-litterature> (acesso em 19 de setembro de 2024)

Recurso: Podcast “*Grands Classiques de la Littérature*”

Acesso: livre

Descrição: “*Grands Classiques de la Littérature*” é uma série presente no podcast “Sans oser le demander” de Géraldine Mosna-Savoie, da rádio francesa Radiofrance. Essa série é uma coleção de 18 episódios que têm em torno de uma hora cada, que dispõem de entrevistas com professores e pesquisadores de universidades de prestígio sobre os clássicos da literatura mundial.

Autoria: Géraldine Mosna-Savoie

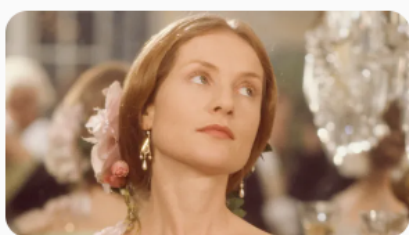
Benefício pedagógico: Além da compreensão oral, competência presente no Quadro Comum Europeu, adquirida por meio da atividade de imersão de ouvir falantes nativos, o podcast conta com a participação de professores e pesquisadores de literatura de diversas universidades. Dessa forma, ele proporciona debates que são fundamentados na teoria literária, aprimorando o conhecimento do ouvinte sobre a literatura francesa e mundial.



Competências do Quadro Comum Europeu compreendidas pelo site:

- Compreensão Oral (ouvir)
- Compreensão Escrita (ler)
- Expressão Oral (falar)
- Expressão Escrita (escrever)

Recomendação: “*Emma Bovary est-elle le personnage le plus bête de la littérature ?*”



Emma Bovary est-elle le personnage le plus bête de la littérature ?



7 déc. 2022 • 58 min

O episódio “*Emma Bovary est-elle le personnage le plus bête de la littérature ?*” concede ao ouvinte uma reflexão sobre a personagem do romance *Madame Bovary* de Gustave Flaubert. No romance, Emma Bovary deixa-se levar à ruína a partir da busca por uma nova vida baseada em um ideal romântico. A fim de se aprofundar na reflexão sobre o caráter da personagem e sobre como suas características influenciaram suas decisões, o episódio dispõe de uma conversa com a participação da convidada Delphine Jayot, que é professora e pesquisadora de literatura francesa na Universidade Eötvös Loránd, em Budapeste.

Endereço de acesso:

<https://www.radiofrance.fr/franceculture/podcasts/sans-oser-le-demander/emma-bovary-est-elle-le-personnage-le-plus-bete-de-la-litterature-5703946> (acesso em 19 de setembro de 2024)